

■特殊工具(ハンドナッター)を使用しないで取付ける方法

あおり下部は袋状になっているため、上部のように差し込み鉄板を入れて棒受けを取り付けることができません。

特殊工具(ハンドナッター等)を使用せずに棒受けを装着すると、車体外側からビスが見えてしまいますが取付けは可能です。

※ただし強度は下がりますので、重量物を積載される場合はおすすめしません。



道路運送車両法に基づく軽自動車の車幅(車体から突き出る許容範囲は20mmまで)をクリアしており、違法ではない事を京都陸運局でも確認済みです。(装着したまま車検も通ります)

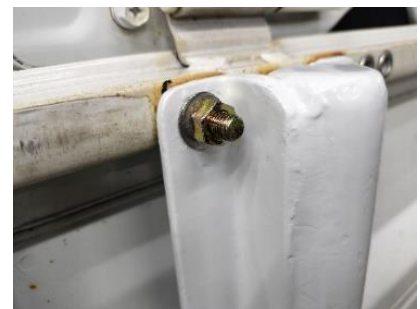
取付方法



①あおりの下部2カ所を、ドリルで外側まで穴を貫通させる。



② あおり外側からボルト・ワッシャーを差し、あおり内側に棒受けを設置してワッシャー・スプリング・ナットをはめて2本のレンチで締め付ける。
※締め付けすぎると鉄板がへこんでしまいますので、ご注意ください。



取付時の注意点

車体の形状・取付場所・当たりゴムの劣化や破損等で、ボルトと車体が干渉し、傷やヘコミが発生する恐れがあります。実車を確認し、ご自身の判断で取付けてください。



■「ハンドナッター 6mm用」を使用して取付ける方法

ハンドナッター6mm用でも代用は可能ですが、8mm用を使用することで最大耐荷重量が保てます。

6mm用は8mm用に比べて強度が下がりますので、積載物の重量をご自身で考えてご使用ください。

※取付に使用する6mmのブラインドナットやボルトなどはご自身でご用意ください。



■「レンチ式ナッタープラス」を使用して取付ける方法



レンチ式ナッタープラス
(ステンレス製)



レンチを使用して取付

ブラインドナットの取付け専用工具「レンチ式ナッタープラス」でも取付けが可能。少し力はいりますが、低コストながらしっかりと取付ける事ができます。
※ご使用にはメガネレンチ2本が必要です。



取付方法はこちら