

## 特殊工具(ハンドナッター)を使用しないで取付ける方法

あおり下部は袋状になっているため、上部のように差し込み鉄板を入れて、棒受けを取り付けることができません。

特殊工具(ハンドナッター等)を使用せずに棒受けを装着すると、車体外側からビスが見えてしまいますが取付けは可能です。

※強度は下がりますので、重量物を積載される場合はおすすめしません。

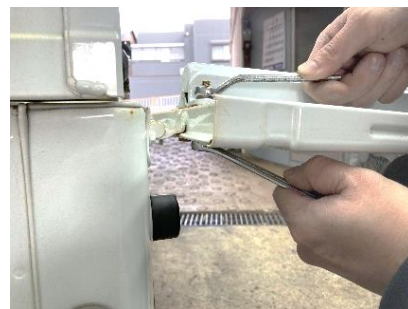


道路運送車両法に基づく軽自動車の車幅(車体から突き出る許容範囲は20mmまで)をクリアしており、違法ではない事を京都陸運局でも確認済みです。(装着したまま車検も通ります)

### 取付方法

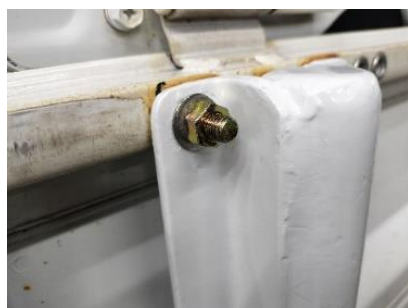


①あおりの下部2カ所を、ドリルで外側まで穴を貫通させる。



② あおり外側からボルト・ワッシャーを差し、あおり内側に棒受けを設置してワッシャー・スプリング・ナットをはめて2本のレンチで締め付ける。

※ 締め付けすぎると鉄板がへこんでしまいますので、ご注意ください。



③ 取付完了した状態

### 取付時の注意点

車体の形状・取付場所・当たりゴムの劣化や破損等で、ボルトと車体が干渉し、傷やへコミが発生する恐れがあります。

実車を確認し、ご自身の判断で取付けてください。

